



TEST ÖZME TEKNİKLERİ

REHBERLİK SERVİSİ

TEST ÇÖZMEDE 3 UNSUR

- ▶ BİLGİ
- ▶ YORUM
- ▶ HIZ



ÖNCE SORU KÖKÜ

- ▶ Test sorularında ilk önce soru kökünün okunulup anlaşılması, sonra şıklara bakıp cevabın düşünülmesi gerekir.
- ▶ İlk önce soru kökünü okuyup, bize sorulan sorunun cevabını aramak zamandan kazanmamızı sağlar.

"John Q'nun oğlu Mike'a kalp nakli yapılması gerekmektedir, ancak sigortaları bu büyüklükteki bir ameliyatı karşılamamaktadır."

Yukarıda belirtilen sorun daha çok aile hekimliğinin temel prensiplerinden hangisi ile alakalıdır?

A) Sağlık hizmetlerine ulaşım
B) Sağlık hizmetlerinin koordinasyonu
C) Sürekli sağlık hizmeti sunma
D) Kapsamlı sağlık hizmeti sunma
E) Ortama uygun sağlık hizmeti sunma

Soru Kökü

Soru cümlesi

Cevap+Çeldiriciler

SORU NE İSTİYOR?

- ▶ Sorunun bizden ne istediğini iyi anlamalıyız. Sorunun ne istediğini anladıktan sonra sorunun bizden istediğini (ne eksik, ne fazla) vermeliyiz.
- ▶ Bazen soru bize çok kolay gelebilir. Cevabın bu kadar basit olamayacağını düşünebiliriz.
- ▶ UNUTMAYIN! Her testte kolay, normal ve zor sorular yer almaktadır.



ÖNYARGIYLA YAKLAŞMAYIN!

- ▶ Sorulara kesinlikle önyargı ile yaklaşmamamız gerekiyor.
- ▶ Bu soru çok kolay cevap A şıkkı yada
- ▶ Bu soru çok zor bunu yapamam.

Gibi soru hakkında aceleci ve önyargılı düşünceler bize zaman kazandırmaktan çok kaybettirir. Yapabileceğimiz soruları es geçmemize sebep olabilir.



OLUMSUZ İFADEYİ OLUMLU OKUMAK

- ▶ Hatalı okuma davranışı da önemli hatalar arasındadır.
- ▶ İnsan beyni cümleyi olumlu okumaya daha yatkındır. Bu yüzden;

Hangisi yanlıştır?

Değildir?

Vb. soruları yanlış okumamıza sebep olabilir.

- ▶ Bundan dolayı soruları acele etmeden, soru kökünü dikkatli ve **kalın, altı çizili** kelimeleri dikkatli okumalıyız.



DENEME SINAVLARI

- DENEME SINAVLARINI ÖNEMSEYİN!



UZUN SORULAR

- Soru metninin ya da soru kökünün uzun olması bizim için daha fazla ipucu anlamına gelir. Bu yüzden uzun sorular zor olarak değil, daha kolay ve bize daha fazla ipucu sunan sorular olarak algılanmalıdır.



PARAGRAFTA ÖNCE SORUYU OKU

- ▶ Paragraf sorularında önce soruyu okumak bize ne sorulduğunu bilmemizi sağlar.
- ▶ Ne sorulduğunu bilen zihin, paragrafı okurken bu soruya cevap arayacaktır.
- ▶ Aynı zamanda soruyu paragraftan önce okumak, paragrafı bir kez daha okumamızı gerek bırakmayacağı için zamandan da kazanmamızı sağlayacaktır.



YAPAMADIĞIN SORUYU BOŞ BIRAK

- ▶ Yeni sınav sistemi tüm soruların cevaplanması gereken sınav değildir.
- ▶ Bilmediğimiz soruyu geliş güzel cevaplandırmamız bize zarar verecektir.
- ▶ UNUTMAYIN!

1 soruyu yanlış yapmak yerine boş bırakmak bizi yüzlerce kişinin önüne geçirebilir.



ŞIKLARDAN GİTME YÖNTEMİ

- ▶ Cevap şıklarından yola çıkarak doğru şıkkı bulma şeklinde gerçekleştirilen yöntem de etkili bir test tekniğidir.
- ▶ Yüzde yüz emin olmadığımız soruların şıklarını eleme yöntemiyle doğru cevaba gidebiliriz.
- ▶ Şıklardan yola çıkarak ilerlediğimiz bir soruda iki ya da daha fazla şıkkı eleyemiyorsak bu soruyu işaretlemememiz en azından sınav süresince tekrar geri dönmek üzere işaret koymamız yararımıza olacaktır.



KONSANTRASYON!

- ▶ Sınavlar genelde psikolojik gerilimi olabilen sınavlardır. Bu nedenlerden dolayı sınav esnasında dikkatimiz dağılabilir, çözdüğümüz testin dışında aklımıza başka düşünceler gelebilir.
- ▶ Bu sebeple teste başlamadan önce rahatlama egzersizleri yapmalı ve çözeceğimiz teste odaklanarak zihin yoğunluğumuzu o teste vermeliyiz.



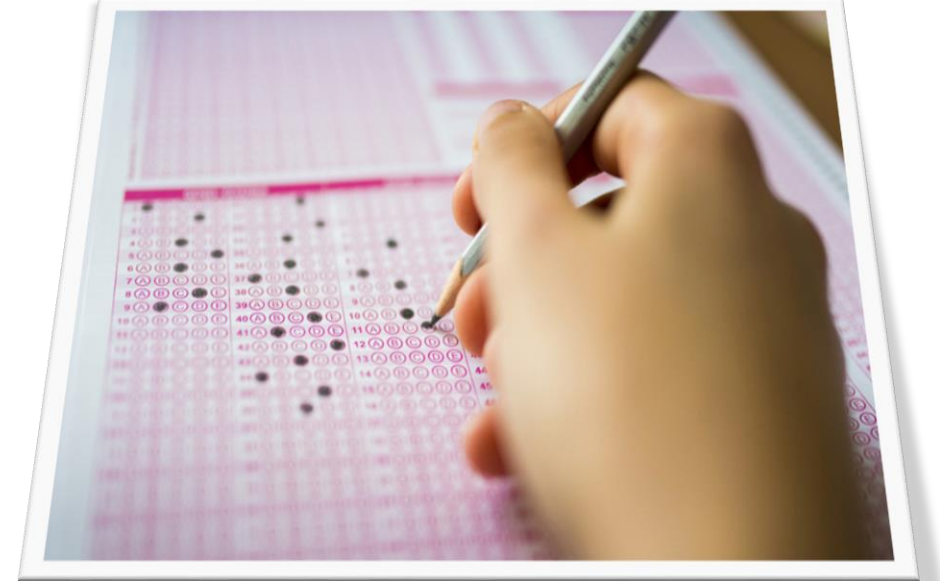
HER TEST İÇİN FARKLI ÇÖZME YÖNTEMİ

- ▶ Her testin içeriđi birbirinden farklıdır.
- ▶ Bu yüzden çözdüğümüz testlerde testin kendisine göre test çözme yöntemi geliştirmemiz test çözme tekniđimizi güçlendirecek ve geliştirecektir.

KODLAMA YÖNTEMİ

- ▶ Soruyu kitapçık üzerinde çözmek, o soruyla işimiz bittiği anlamına gelmez.
- ▶ Testte kodlama da çok önemlidir.
- ▶ Kodlama gruplandırılarak yapılabilir. Örneğin bir sayfadaki sorular bittiğinde (ortalama 4-5 soru). Bu zamandan kazanmamızı sağlar.
- ▶ Ancak asla tüm testin sonuna bırakılmamalıdır.
- ▶ Çünkü;

Testlerin sonuna geldiğimizde dikkat dağınıklığı, yorgunluk vb. yaşayabiliriz. Bu sebeplerden ötürü optik form üzerinde kaydırma yapma ihtimalimiz olabilir.



HIZLI OKUMA TEKNİKLERİ

- ▶ Soruları okurken hızımızı kesecek davranışlarımız olabilir.
Dudağımızı oynatmak, sesli okumak, okunan her ifadenin altını çizmek vb.
- ▶ Soru metnini okurken kelimeleri gruplandırarak okumalıyız. Hızlı okuma soruyu anlamamızı da kolaylaştıracaktır.
- ▶ Sınava girmeden önce hızlı okuma teknikleri üzerinde çalışabilir ve hızlı okuma becerisi geliştirebiliriz.
- ▶ Bu sayede test çözme esnasında hızlı okuma becerimizi kullanabiliriz.



SORUYLA İNATLAŞMAYIN

- Sınavda zaman kullanımını en zora sokan etkenlerden birisi de biraz bildiğimiz yada tereddüt ettiğimiz sorulardır.

Bu soruyu hatırlamalıyım, mutlaka çözmeliyim

- Tarzında ki düşünce ve tutumlarımız soru ile inatlaşmamız testin sonunda hüsrana uğramamıza sebep olabilir.



SORU İÇİNDEKİ İPUÇLARI

- Soru içerisindeki ipuçlarını önemseyip mutlaka etkili bir biçimde kullanmalıyız.

Koyu puntolu kelimeler, tırnak içerisindeki cümleler, değildir, her zaman, zaman zaman, ayrı ayrı, benzer, iç içe, ana düşünce, yan düşünce vb.

- Bu ipuçlarını dikkate almalı; altını çizmeliyiz.



HER TESTTEN SONRA DİNLENİN

- Her testten sonra vücudumuzu ve zihnimizi 1-2 dakika dinlendirmeliyiz.

Gözlerinizi dinlendirin, vücudunuzu hareket ettirin, başınızı kaldırın, derin nefes alın vb.

- Diğer teste geçtiğimizde dikkatimizi toplamış ve kan dolaşımımızı hızlandırmış şekilde başlamak bizim için bir kazanç olacaktır.



ÇOK SORU ÇÖZÜN

- ▶ Bir günde çözebileceğiniz soru sayısını belirleyin ve 2 haftada bir bu soru sayısını arttırın.
- ▶ Böylece çok soru çözeceksiniz ve çok soru çözmek bize avantaj sağlayacaktır.
- ▶ Çözdüğümüz bir çok soru sayesinde sınavda çıkacak soru tiplerini yakalayabilir ve farklı tarzda gelen soru türlerini görebiliriz.



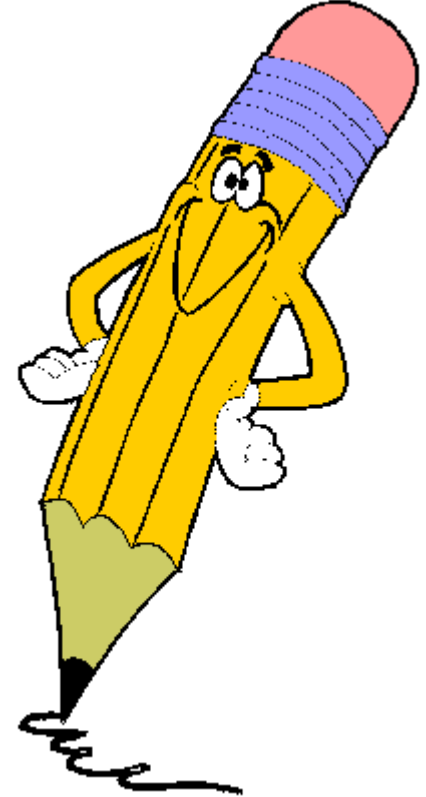
ÇIKMIŞ SORULARI ÇÖZÜN

- ▶ MEB'nin önceki yıllarda sorduğu soruları çözmek, MEB'nin soru tarzına yatkınlığımızı arttıracaktır.
- ▶ Bu sayede MEB'nin soru tarzına aşinalığımız olacak ve MEB soru tarzını öğrenmiş olacağız.



KALEM KULLANIN

- ▶ Soruları çözerken kalem kullanmamız, soru üzerindeki önemli gördüğümüz yerleri işaretlememiz dikkatimizi arttıracaktır.
- ▶ Sayısal işlemleri zihinden yapmak yerine kalem kullanarak, yazarak yapmak hata yapma payımızı en aza indirecektir.



TURLU SORU ÇÖZME YÖNTEMİ

- ▶ Turlu soru çözme yöntemi, sınavdaki soruların tümünü görmemizi sağlayan yöntemdir.
- ▶ Bu yöntemde sorularda bekleme yani inatlaşma yoktur.
- ▶ Çözölemeyen soru bir işaret ile belirtilir.
- ▶ Tüm testler cevaplandıktan sonra, tekrar başa dönölür ve işaretlenmiş (çözölemeyen) sorulara tekrar bakılır.



ALBERT EİNSTEİN

Bana bir problem ve bir saat süre verilirse;
45 dakikasını problemi anlamaya
10 dakikasını problem hakkında çözüm üretmeye
5 dakikasını da problemi çözmeye ayırıırım.

